

ÉTUDE DE CAS

Croisement de Lignes Électriques, Glasgow, Angleterre

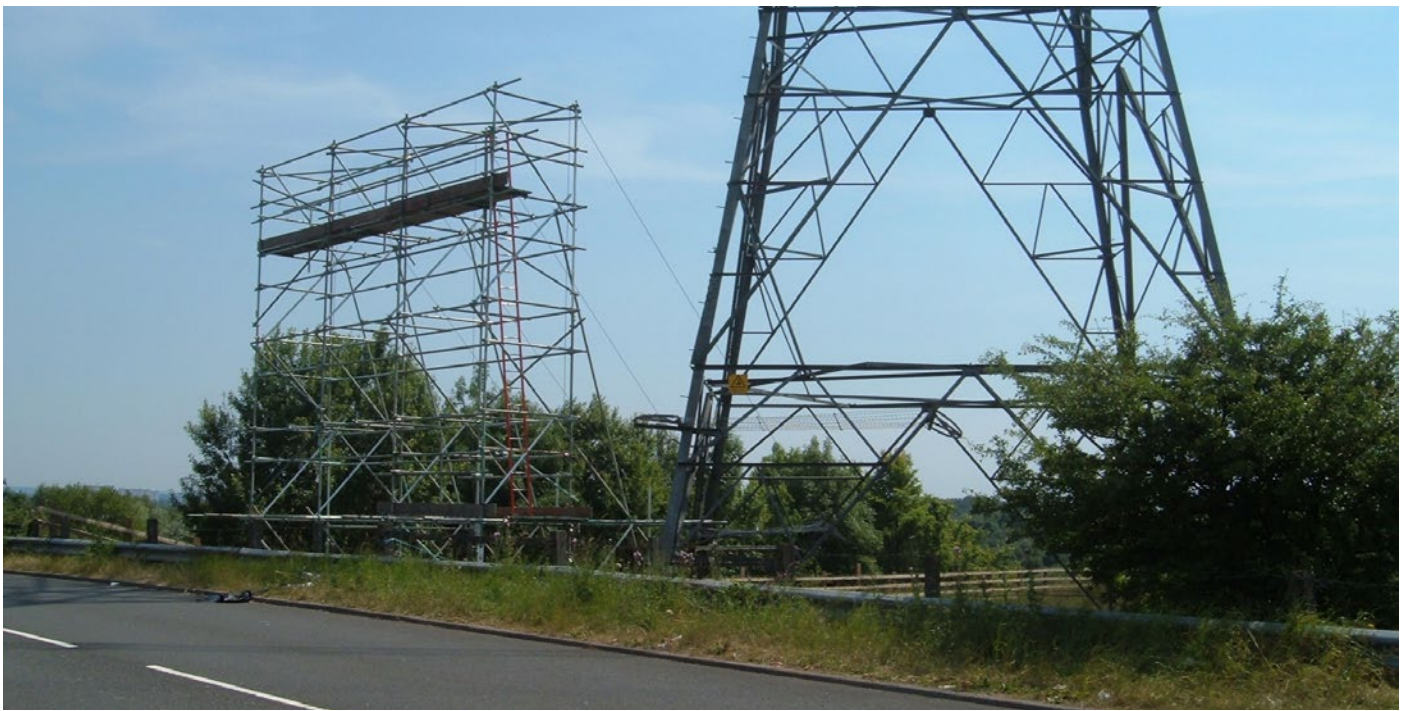


Spécificité du Projet

Des travaux de maintenance et des remplacements de lignes électriques étaient nécessaires le long de l'autoroute M73 très fréquentée. Un échafaudage a alors été installé avec un filet de protection afin de sécuriser les véhicules passant sur ce tronçon de l'autoroute.

Solution

Les tours d'échafaudage ont été érigées sur les zones derrière les barrières de sécurité de chaque côté de l'autoroute. Ces échafaudages ont été ancrés et sécurisés, évitant qu'ils se renversent.



PDEA®, ARGS® and ARVS® sont des marques déposées de Platipus Anchors.

La technique d'ancrage Platipus est protégée par des brevets internationaux, des marques commerciales déposées et par dépôt légal.